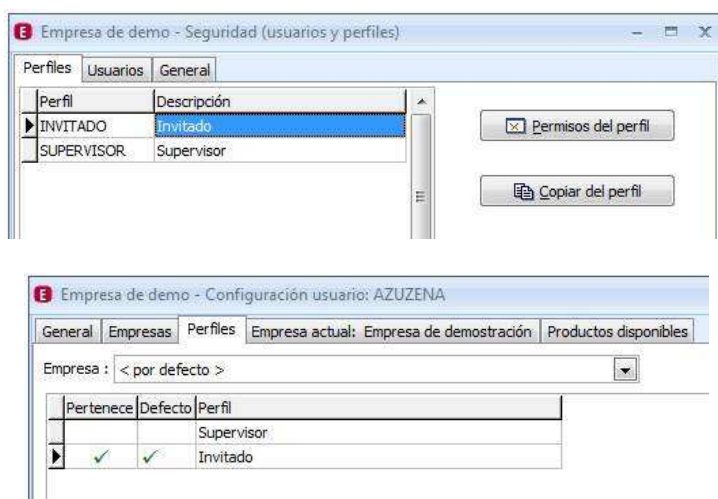


Soluciones integrales de gestión
para Despachos Profesionales y Empresas

Diseñador de pantallas por seguridad

Disponemos la posibilidad de limitar lo que queremos que esté activo o visible para otros usuarios. Creemos que es una buena opción y complementaria a nuestra seguridad.

Lo primero que tenemos que hacer es crear desde seguridad un perfil y un usuario con este perfil.



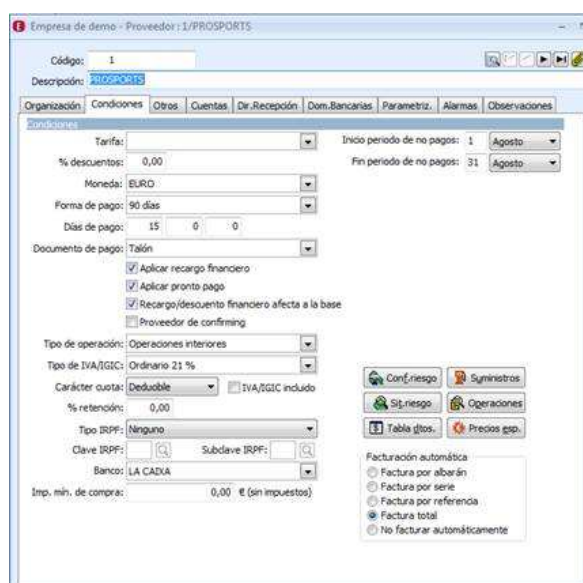
El siguiente paso es que hay que tener las teclas de acceso rápido activas.

El diseñador de pantallas se activa con el usuario "sa", que tiene permisos para todo y con las teclas Control+Alt+D. Los cambios se aplicarán en el perfil que determinemos.

Ejemplo

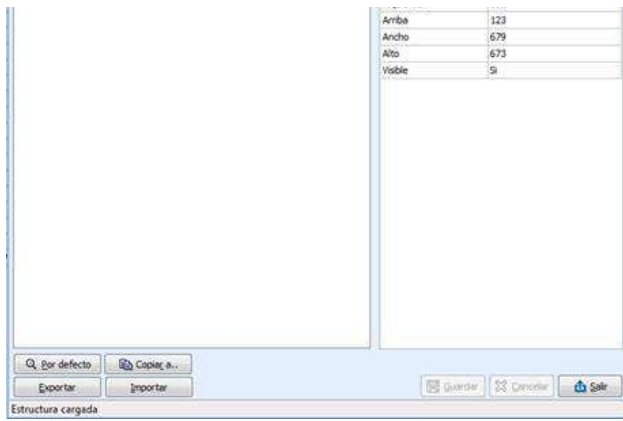
Queremos que en las condiciones de los proveedores el perfil invitado no pueda tener activo el Documento de pago.

- 1) Con el usuario "sa" editamos una ficha de proveedor.

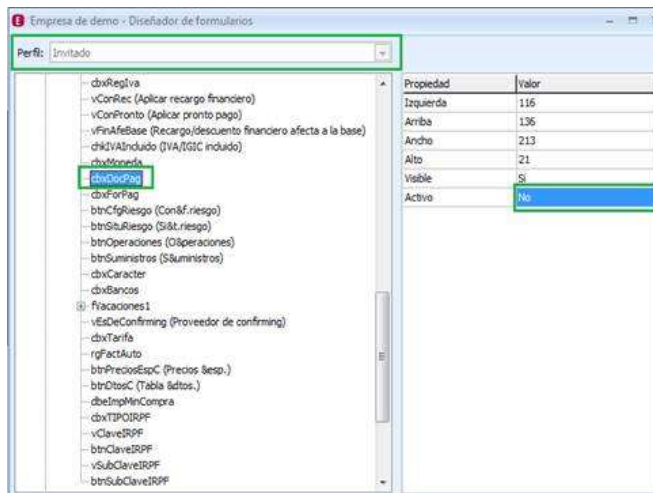


- 2) A continuación seleccionamos la pestaña donde se encuentra este campo y con Control+Alt+D abrimos el diseñador de pantallas.

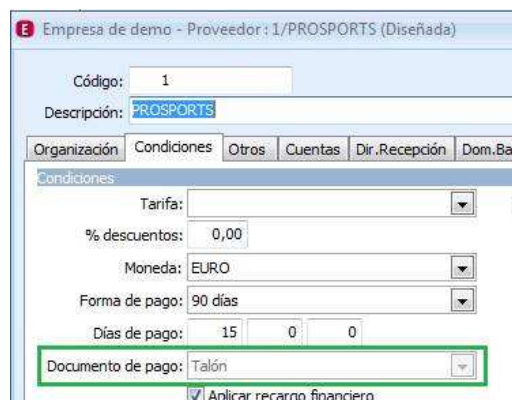




- 3) Escogemos el perfil que queremos y vamos abriendo las tablas hasta encontrar la que necesitamos (en nuestro ejemplo el cbxDocPag) y configuramos Activo NO y guardamos.



- 4) Salimos del programa y entramos con el usuario que tiene determinado este perfil "Invitado". Abrimos alguna de las fichas de proveedor y veremos que el Documento de pago no se puede tocar.



Nota: Mediante esta técnica podemos ir perfilando mucho más la seguridad de nuestro programa.